

La Waste Water Box : station d'épuration mobile



Descriptif



COHIN ENVIRONNEMENT propose la Waste Water Box comme station d'épuration monobloc mobile. Le procédé UniBioCell de la Waste Water Box est une solution brevetée pour le traitement des eaux.

Le procédé épuratoire est basé sur un traitement biologique de type boues activées en aération prolongée de façon séquentielle après tamisage. La station comprend un bassin unique regroupant la phase de traitement biologique et la phase de décantation.

Principe de fonctionnement



Tamis rotatif



Agitateur



Télégestion



Aérateur immergé



Pompe à boue



Coffret de commande

Points forts



- **Mobile:**
 - . Transport par camion ou voie maritime
 - . Installation rapide
- **Compacte:**
 - . Emprise au sol réduite
 - . Limite les réseaux enterrés
- **Exploitation facile et flexible:**
 - . Télégestion intégrée
 - . Automatisation complète du fonctionnement
- **Réduction de la consommation énergétique**
 - . Production de boue réduite de 25% par rapport à une boue activée classique
- **Traitement 100% biologique**
- **Absence de nuisances sonores et olfactives**
 - . Aucune eau stagnante
- **Système évolutif:**
 - . Traitement des boues
 - . Réutilisation des eaux
 - . Plusieurs options proposées (fermeture bassin, compactage, pièces de rechange...)

Performances



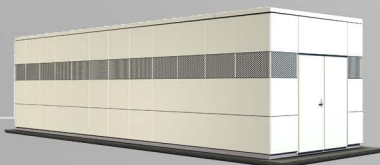
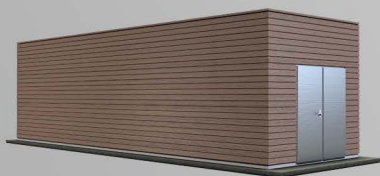
Capacité de traitement:

- . de 50 à 2000 EH
- . constitué de monoblocs de 100 à 300 EH
- . de 15 à 45 m³/j

Niveau de rejet garanti:

- . DBO₅ <25 mg/l
- . DCO <90 mg/l
- . MES <30 mg/l
- . AZOTE <30 mg/l

Intégrations paysagères



Tél.: (+33) 01 84 73 21 21
Fax: (+33) 01 84 73 21 22
contact@cohin-environnement.com
www.wastewaterbox-process.com

32 bis Rue Victor Hugo
92800 Puteaux
FRANCE